

# sia

schweizerischer ingenieur- und architektenverein  
sektion **winterthur**

## SWICA Hauptsitz Winterthur

Mittwoch, 13. November 2024, 17:00 Uhr

Werkstattgespräch der SIA Sektion Winterthur

Mittwoch, 13. November 2024

17<sup>00</sup> – 19<sup>30</sup> Uhr

### Treffpunkt

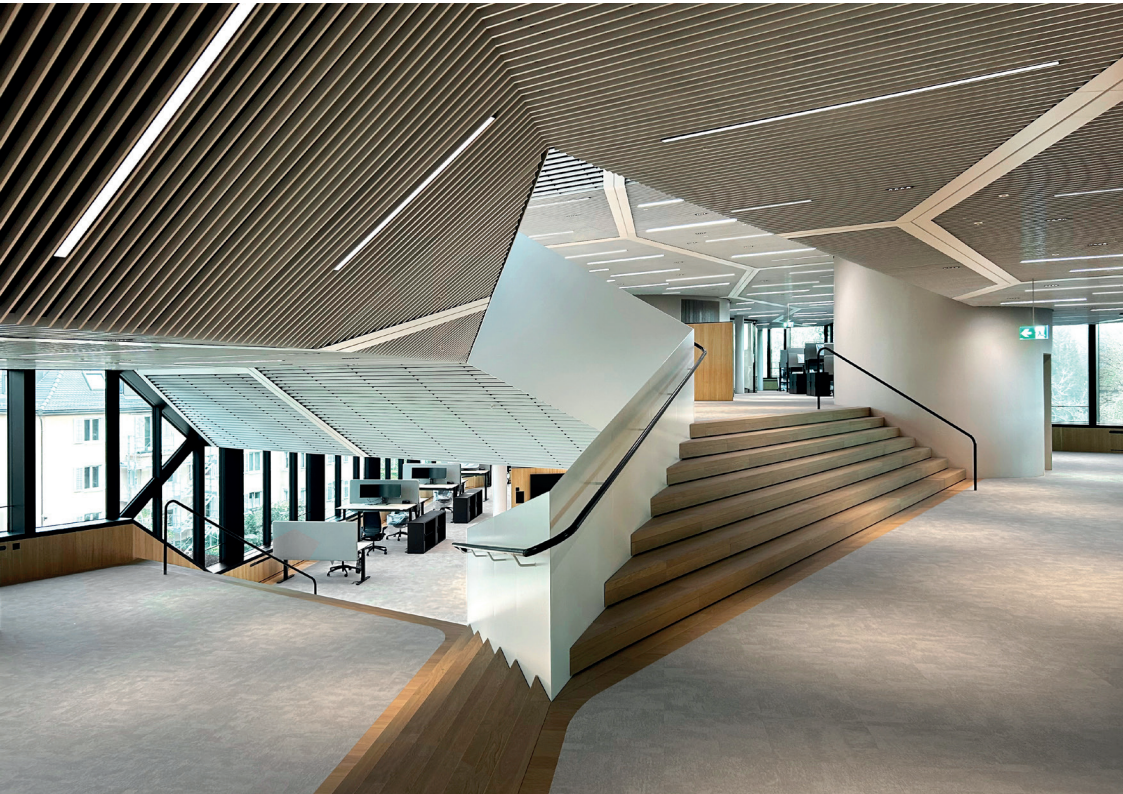
Haupteingang SWICA  
Römerstrasse 37  
8400 Winterthur

### Ablauf

Einführung  
Projekterläuterungen  
Rundgang in Gruppen  
Apéro

### Referenten

Matthias Meyer, SWICA Winterthur  
Frei + Saarinen, Zürich



Neuer Hauptsitz der SWICA Gesundheitsorganisation Winterthur, 2016-24

Zehn aus der Grundstücksform abgeleitete, hexagonale Büro-Plattformen fügen sich - um jeweils ein Drittelsgeschoss höhenversetzt - zu einem helixförmigen Raumkontinuum zusammen. Jeweils drei dieser Sechsecke bilden die polygonale Grundfläche, die in einem kristallinen Baukörper resultiert, dessen Fassadensegmente sich der Körnung im Quartier annähern. Das «Büro ohne Grenzen» ist für interdisziplinäre Teams frei unterteilbar, wie eine Festplatte. Gleichzeitig schaffen kurze, aber breite Treppen überschaubare Zonierungen mit nahezu wohnlicher Atmosphäre. Ein 795 Meter langes Fensterband schraubt sich von der öffentlich zugänglichen Cafeteria hinauf bis zu einer ebenfalls höhenversetzten Dachterrasse. Diese führt zu einem Treppenkern, welcher den Kreislauf schliesst. Drei Ecken der Parzelle bleiben zur Bepflanzung mit Bäumen frei. So verzahnen Haus und durchgrünte Umgebung einander und vom angrenzenden, barocken ehemaligen Landsitz «Zur Pflanzschule» besteht auch weiterhin Weitblick.

Text: Projektverfassende

Bild: Projektverfassende